

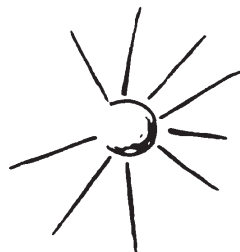
CREDO NELLA FAMIGLIA

Credo nella famiglia, o Signore:
quella che è uscita dal tuo disegno creativo,
fondata sulla roccia dell'amore eterno e fecondo;
Tu l'hai scelta come tua dimora tra noi,
Tu l'hai voluta come culla della vita.



Credo nella famiglia, o Signore:
anche quando nella nostra casa
entra l'ombra della croce,
quando l'amore perde il fascino originario,
quando tutto diventa arduo e pesante.

Credo nella famiglia, o Signore:
come segno luminoso di speranza
in mezzo alle crisi del nostro tempo;
come sorgente di amore e di vita,
come contrappeso alle molte aggressioni
di egoismo e di morte.



Credo nella famiglia, o Signore:
come la mia strada
verso la piena realizzazione umana
come la mia chiamata alla santità,
come la mia missione per trasformare il mondo
a immagine del tuo Regno.

Amen

(padre Enrico Masseroni, arcivescovo)

GLI ELEMENTI COSTITUTIVI DEI GRUPPI FAMIGLIA

quattro pilastri...

1. **PREGHIERA:** riconoscere Dio come il Dio della nostra vita.
2. **FORMAZIONE:** acquisire familiarità con temi biblici, teologici, pastorali e di scienze umane.
3. **CONDIVISIONE:** dividere e scambiare con gli altri ogni tipo di risorsa.
4. **SERVIZIO:** testimoniare che l'amore fedele e fecondo è possibile ed esprimerlo anche nel servizio di catechesi e carità.

... e dieci colonne

Il Gruppo Famiglia:

1. è comunità ecclesiale di famiglie,
2. è modello di orientamento valoriale,
3. ha un ruolo di innovazione culturale,
4. forma le coscienze alla luce della Parola,
5. è luogo di formazione permanente,
6. ha una propria metodologia,
7. esprime una coppia responsabile,
8. richiede la presenza di un consacrato,
9. si relaziona agli altri gruppi mediante il collegamento vicariale - diocesano,
10. aderisce al collegamento nazionale.

